

THE MODULAR SOLUTION.

engineering with precision

INNOVATIVE LÖSUNGEN. INTELLIGENTE TECHNOLOGIEN WELTWEIT.

DEUTSCHE QUALITÄTSMASCHINEN
FÜR DIE SCHONENDE, SAUBERE UND
PRÄZISE VERARBEITUNG VON
KAUSCHUK, SILIKON UND POLYMEREN
FÜR VIELFÄLTIGE ANWENDUNGEN

Das ist die Kernkompetenz der UTH GmbH. Seit 1985 bieten wir innovative Lösungen und intelligente Technologien für die Gummi-, Reifen-, Silikon-, Dicht- und Klebstoffindustrie weltweit – als Serienmaschine, Systemlösung oder individuelle Spezialmaschine. Wir erweitern unser Produktportfolio kontinuierlich und stellen unsere Anwendungskompetenz auch für Neuentwicklungen zur Verfügung.



WAS UNS ANTREIBT

DAS MACHT DIE UTH GMBH
ZU EINEM ZUVERLÄSSIGEN
PARTNER AUF INTERNATIONA-
LER EBENE.

Wir liefern unseren Kunden mehr als
eine Maschine. Wir entwickeln ge-
meinsam mit unseren Kunden eine
verfahrenstechnische Lösung.

VERTRAUEN. FAIRNESS. INNOVATIONSKRAFT.





WERTE GEBEN HALT. TEAMS GEBEN KRAFT.

UTH IM BLICKPUNKT

Die UTH GmbH ist ein inhabergeführtes, mittelständisches Unternehmen mit Hauptsitz in Fulda und Niederlassungen in den USA, China und Japan. Mit einem weltweiten Vertriebs- und Servicenetz bieten wir Kundennähe auf globaler Ebene.

Seit der Gründung 1985 steht UTH für Know-how, Erfahrung und stetige Innovationskraft in der Gummi- und Silikonindustrie. Mit dem Extrusionssystem **roll-ex®** haben wir weltweit Maßstäbe gesetzt:

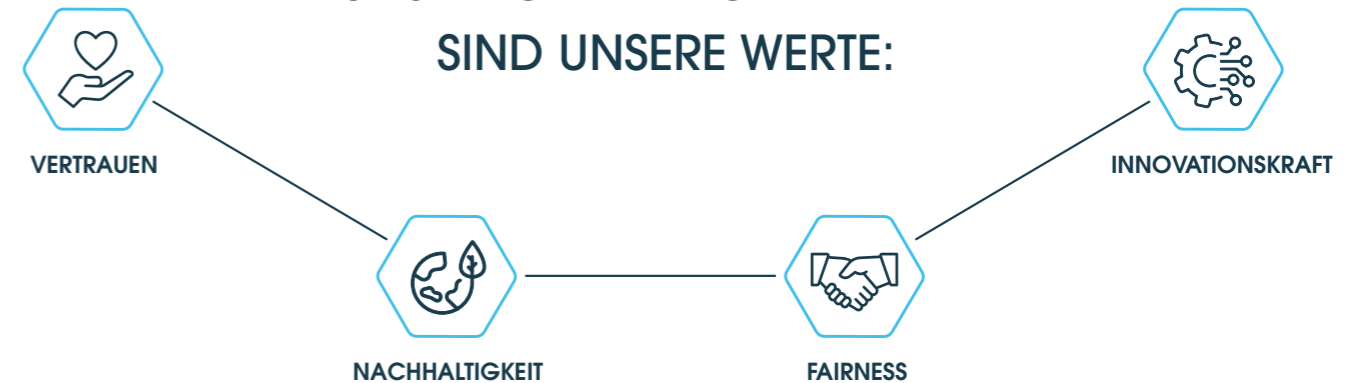
Feinstrainern erfüllt die Anforderungen an sauberen Kautschuk und weniger Ausschuss. Höchste Präzision erreichen wir beim Extrudieren von Kautschukmischungen.

Je nach gewünschtem Aufstellort bietet UTH ein modulares System an, das für das Strainern entsprechend der spezifischen Aufgabe inline mit TRF oder DSE sowie offline mit TRF oder SF ausgelegt ist.

Durch das volumetrische Prinzip ermöglicht die **roll-ex®**-Zahnradpumpen-Technologie zudem die exakte Dosierung von hochviskosen Polymeren. In Kombination mit einem konischen Doppelschneckenextruder wurde eine Schlüsseltechnologie zur Plastifizierung und Dosierung von Rohmaterialien in kontinuierliche Mischprozesse geschaffen.

UTH denkt weiter – auch in Richtung Nachhaltigkeit. Mit der innovativen TRP-Technologie lässt sich Rücklauf in der Reifenherstellung effizient einstufig aufbereiten. Aus vielen Recyclingverfahren sind UTH-Maschinen nicht mehr wegzudenken.

SEIT UNSERER GRÜNDUNG HAT
SICH VIELES VERÄNDERT. WAS
UNS NACH WIE VOR ANTREIBT
SIND UNSERE WERTE:



DAMIT SIND WIR GEMEINSAM STARK FÜR DIE ZUKUNFT.

NACHHALTIGKEIT

Wir handeln ressourcen- und umweltschonend, vermeiden Emissionen und Schadstoffe konsequent, erfüllen Umweltstandards, sind nach DIN EN ISO 14001:2015 zertifiziert und sind Mitglied der Nachhaltigkeitsinitiative Blue Competence.

ENERGIEEFFIZIENZ

Unsere Mission ist die Entwicklung von Technologien, die durch bis zu 70 % Energieeinsparung Ressourcen schonen, Emissionen reduzieren und Materialkreisläufe nachhaltig schließen.

SOZIALE VERANTWORTUNG

Wir übernehmen Verantwortung für Gesellschaft, Region und Mitarbeiter. Am Standort Fulda stehen wir für eine soziale Gemeinschaft und schaffen innovative Ausbildungs- sowie Arbeitsplätze mit Perspektive.

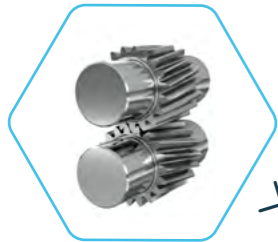
MODULARES SYSTEM.



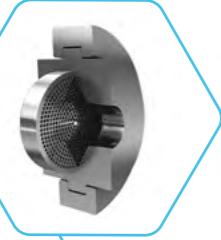
EINBLICK IN
DAS MODULARE
roll-ex®-SYSTEM



PFEILVER-
ZÄHNUNG



SCHRÄG-
VERZÄHNUNG



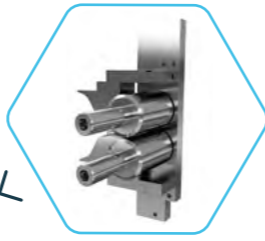
STRAINERKOPF



TRP-WALZEN



roll-ex®
ZÄHNRADPUMPE



ZWEIWALZEN-
FÜTTER-
AGGREGAT



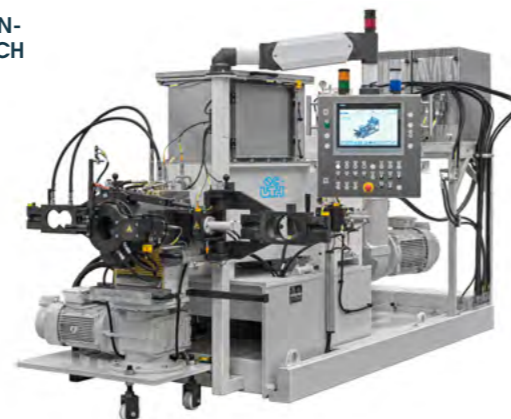
SCHNECKEN-
EXTRUDER



DOPPELSCHNECKEN-
EXTRUDER | KONISCH



ZWEI-WALZEN-PLASTIFIZIERER: TRP REWORKER



SILIKON COMPOUNDIEREN: MDSE



FEINSTRAINERN: roll-ex® TRF



PRÄZISE EXTRUSION: roll-ex® SF



POLYMER-DOSIERSYSTEM: roll-ex® PDSE

UNSERE TECHNOLOGIE SETZT WELTWEIT MASSTÄBE.

PIONIER IM BEREICH DER ZÄHNRAD-
PUMPENTECHNOLOGIE FÜR HOCHVISCÖSE
MEDIEN ZUM FEINSTRAINERN SOWIE
FÜR COMPOUNDIER- UND DOSIERANWEN-
DUNGEN.

Die Materialverarbeitung stellt die Industrie
tagtäglich vor große Herausforderungen.
Unsere roll-ex® Zahnradpumpen sind die Lösung
für eine besonders schonende Verarbeitung von
hochviskosen Materialien. Das Geheimnis liegt in
der präzisen Förderweise der Zahnradpumpe.
Dadurch wird ein gleichmäßiger Materialstrom
erzeugt, unabhängig vom Gegendruck.

roll-ex® ZÄHNRADPUMPEN- TECHNOLOGIE:

- Patentierte Konstruktion der
elementaren Bauteile
- Modularer Aufbau für
individuelle Lösungen
- Zusatzequipment für
Systemlösungen

INDIVIDUELLE UND ANWENDUNGSSPEZIFISCHE LÖSUNGEN

REIFENANWENDUNGEN

Qualität und Wirtschaftlichkeit stehen an erster Stelle. Mit innovativen Lösungen und intelligenten Technologien wie dem Zwei-Walzen-Plastifizierer (TRP) und leistungstarken Feinstrainerlösungen bis zu 10.000 kg/h unterstützen wir die Reifenindustrie nachhaltig.

KAUTSCHUKVERARBEITUNG

Die langjährige Expertise im Feinstrainern und in der Extrusionstechnik machen uns rund um die **roll-ex**®-Zahnradpumpe zum Technologieführer für materialschonende Kautschukverarbeitung in höchster Qualität und bester Energieeffizienz.

SILIKONVERARBEITUNG

In der anspruchsvollen Silikon-Compoundierung bieten wir maßgeschneiderte Lösungen sowohl für batch- als auch für kontinuierliche Prozesse – vom konischen Doppelschneckenextruder bis zur TRP-Technologie. Das Ergebnis: schonendes Mischen, maximale Prozesssicherheit und homogene Qualität.

POLYMERDOSIERUNG

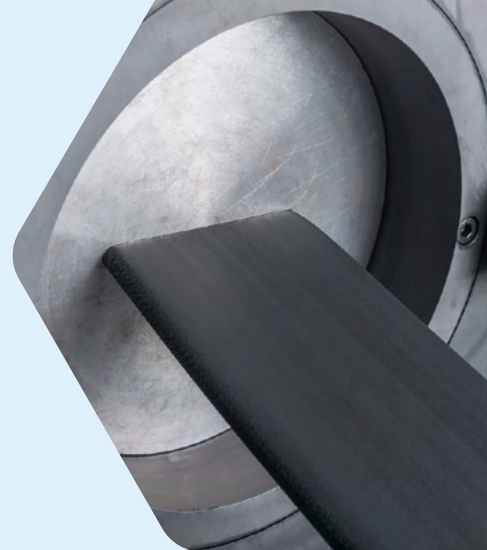
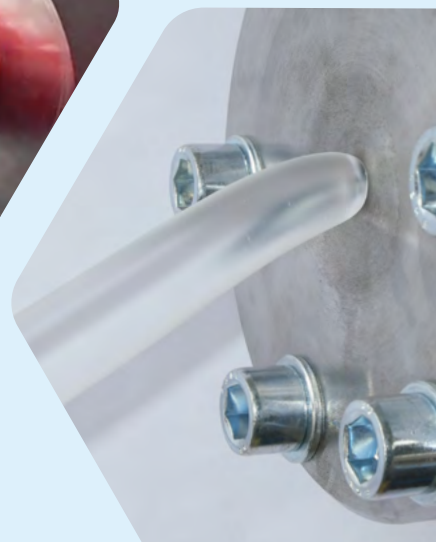
Unsere innovativen Polymer-Dosiersysteme für kontinuierliche Prozesse ermöglichen die präzise einstufige Verarbeitung klebriger, niedrigviskoser sowie hochviskoser, ballenförmiger Polymere und verbinden dabei Effizienz und nachhaltige Ressourcennutzung.

UNSERE KOMPETENZEN

FEINSTRAINERN & EXTRUDIEREN

COMPOUNDIEREN & AUFBEREITEN

PLASTIFIZIEREN & DOSIEREN



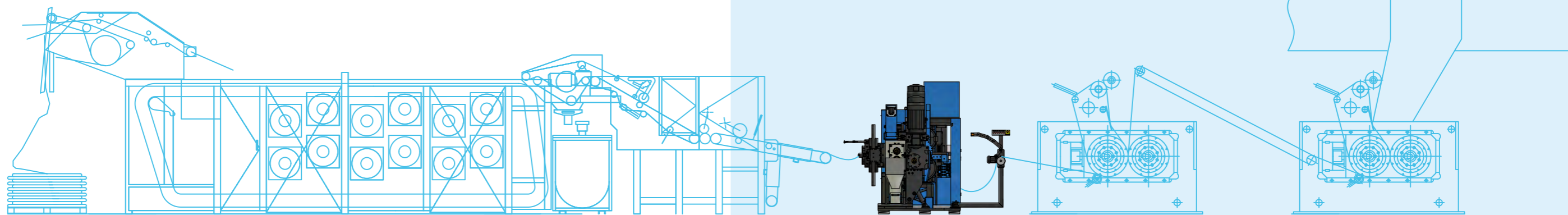
DER WEG ZUR INDIVIDUELLEN LÖSUNG.



VON DER ENTWICKLUNG ZUM PRODUKTIONSSTART BIS HIN ZUM AFTER SALES SERVICE.

Auf Basis unserer Technologie erhalten Kunden nicht einfach eine Anlage, sondern einen innovativen und gemeinsam getesteten Lösungsweg für die Verarbeitung von Kautschuk, Silikon und hochviskosen Polymeren. Dabei setzen wir auf Ganzheitlichkeit. Wir begleiten unsere Kunden von der Konzeption, über die Versuchsphase und die Entwicklung bis zum Produktionsstart.

Im **UTH TECHNICAL CENTER** bieten wir speziell für unsere Kunden die Möglichkeit, unsere zukunftsweisenden Technologien und neuesten Verfahren mit eigenen Materialien und Produkten zu erproben.



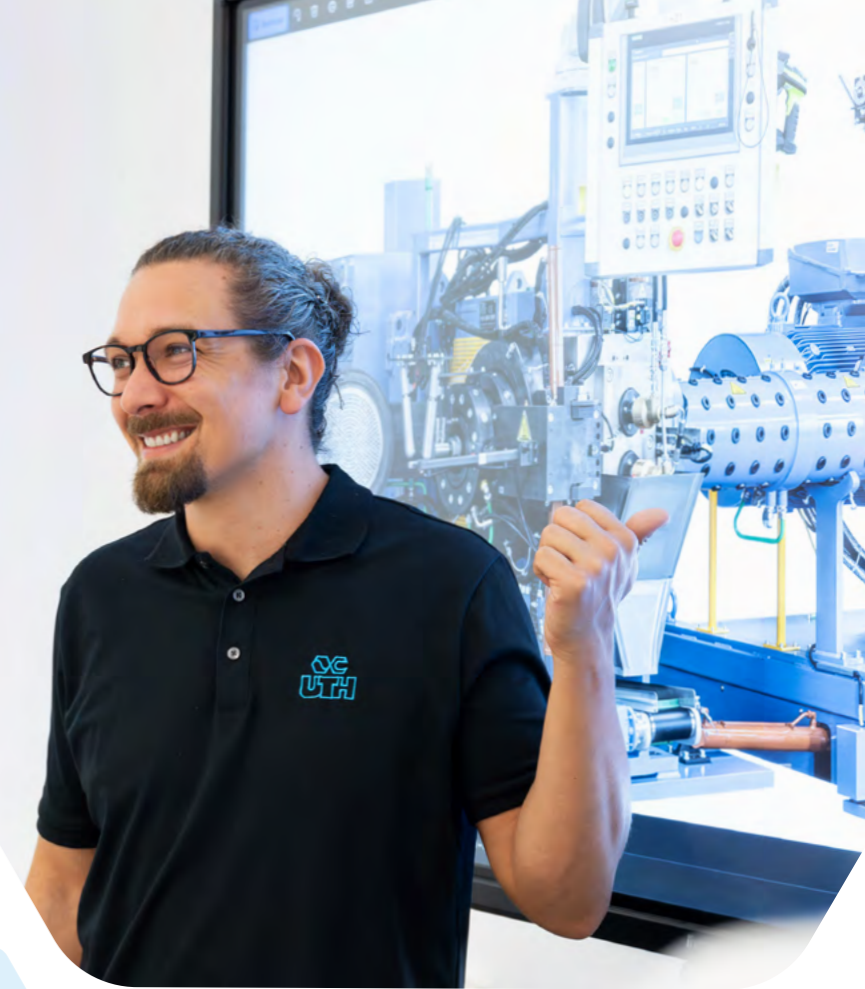
AUFGABEN VERSTEHEN. LÖSUNGEN ENTWICKELN.

IHR WEG MIT UNS: PHASEN DER
VERFAHRENTWICKLUNG MIT
UNSEREN KUNDEN.

- Verfahrenskonzeption
- Versuchsdurchführung
- Entwicklung
- Konstruktion
- Fertigung
- Montage
- After Sales Service



PARTNERSCHAFT, DIE BLEIBT. ZUVERLÄSSIG NAH.



VERTRAUEN ERLEBEN. REIBUNGSLOS PRODUZIEREN.

Im After Sales Service begleiten wir unsere Kunden zuverlässig und stehen ihnen mit Unterstützung unserer weltweiten Partner und UTH-Organisationen vor Ort zur Seite – mit schnellen Lösungen für jede Situation und dem klaren Ziel: eine reibungslose Produktion zu gewährleisten.

AFTER SALES SERVICE

- Montage
- Inbetriebnahme
- Schulung von Bedienern und Instandhaltungspersonal
- Ersatzteillieferung
- Remote-Notfallservice
- Reparatur & Instandhaltung
- Regelmäßige Wartung & Inspektion
- Vorausschauende Wartungstermine bei Bedarf
- Prozessoptimierung
- Visugraph V2 / Data Lox
- Kundennähe

UTH North America Inc.
Fort Mill, SC

UTH GmbH
Head Office, Fulda

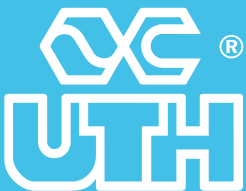
UTH Extrusion & Service
Shanghai Co. Ltd.
Shanghai

UTH Japan
Tokyo



VERTRETER UND PARTNER IN DEN LÄNDERN

Großbritannien | Italien | Indien | China | Japan | Südkorea | Brasilien | USA



KONTAKT

+49 661 9741-0
roll-ex@UTH-gmbh.com
WWW.UTH-GMBH.COM

DEUTSCHLAND

UTH GmbH
Eisenhowerstraße 7-9
36041 Fulda | Germany

