

# TECHNOLOGIE PRÄZISE BIS INS DETAIL

UTH GmbH – Die kautschukfreundliche Lösung

roll-ex<sup>®</sup>



## **SPEZIALISTEN FÜR FEINSTRAINERN UND PRÄZISE EXTRUSION**

Deutsche Qualitätsmaschinen für die schonende und saubere Verarbeitung von Kautschuk und Silikon: Das ist die Kernkompetenz der UTH GmbH. Seit mehr als 30 Jahren bieten wir innovative Lösungen und intelligente Technologien für die Gummiindustrie weltweit – als Serienmaschine, Systemlösung oder individuelle Spezialmaschine.

» *VERTRAUEN, FAIRNESS  
UND INNOVATIONSKRAFT*  
MACHEN DIE UTH GMBH  
ZU EINEM ZUVERLÄSSIGEN  
GESCHÄFTSPARTNER AUF  
INTERNATIONALER EBENE.  
WIR LIEFERN UNSEREN KUNDEN  
MEHR ALS EINE MASCHINE,  
WIR LIEFERN IHNEN EINEN  
*INNOVATIVEN LÖSUNGSWEG* FÜR  
DIE VERARBEITUNG VON KAUSCHUK.«

Peter J. Uth

# DIE BASIS UNSERES ERFOLGS WERTE & NACHHALTIGKEIT

## ZUKUNFT AUS ERFAHRUNG

»SEIT UNSERER GRÜNDUNG 1985 HAT SICH VIELES VERÄNDERT. WAS UNS NACH WIE VOR ANTREIBT SIND *UNSERE WERTE: VERTRAUEN, FAIRNESS, TECHNOLOGIE UND NACHHALTIGKEIT*. SO SIND WIR AUCH FÜR DIE ZUKUNFT GEMEINSAM BESTENS AUFGESTELLT.«

Eva-Maria Uth (Personalleiterin)



## UTH IM BLICKPUNKT

- ✓ Inhabergeführtes, mittelständisches Unternehmen mit Hauptsitz in Deutschland/Fulda und Standorten in Indien und China sowie weltweitem Vertriebs- und Servicenetz
- ✓ Seit mehr als 30 Jahren Knowhow, Erfahrung und Innovationskraft im Bereich der gummirarbeitenden Industrie
- ✓ Weniger Ausschuss durch sauberen Kautschuk: UTH-Extrusionssystem roll-ex® gilt als weltweiter Maßstab für das Feinstrainern von Kautschukmischungen



VERTRAUEN



FAIRNESS



## FÜR MENSCH UND NATUR

### BEWUSSTSEIN.

Wir handeln stets umweltschonend und wirtschaften nachhaltig. In unseren Herstellungsprozessen vermeiden wir Emissionen sowie den Einsatz von Schadstoffen und beachten akribisch die gesetzlichen Vorgaben. Dies unterstreichen wir durch unsere Mitgliedschaft bei der Nachhaltigkeitsinitiative „Blue Competence“.

### ENERGIEEFFIZIENZ.

Unsere Mission ist die Entwicklung von Technologien, die unsere Ressourcen schützen und den Schadstoffausstoß reduzieren. So tragen unsere roll-ex® Maschinen dazu bei, dass unsere Kunden mit einer Energieersparnis von bis zu 70 Prozent umweltfreundlich produzieren können.

### SOZIALE VERANTWORTUNG.

Wir fühlen uns verantwortlich für unsere Gesellschaft, unsere Region und vor allem für unsere Mitarbeiter. Deshalb unterstützen wir den Standort Fulda, vertreten die Werte einer sozialen Gesellschaft und bieten Ausbildungsplätze sowie Arbeitsplätze und Entfaltungsmöglichkeiten für ältere oder behinderte Menschen.



TECHNOLOGIE



NACHHALTIGKEIT

# IN GUTER GESELLSCHAFT KUNDEN & PARTNER



## EINE LANGFRISTIGE, FAIRE UND PARTNERSCHAFTLICHE ZUSAMMENARBEIT

Namhafte Unternehmen in aller Welt vertrauen unseren Produkten und schätzen die Zusatznutzen, die unsere Technologien bieten. Auf unserer Kundenliste stehen Hersteller von Kautschukmischungen, technischen Gummiwaren, Gummikomponenten für den Automobilbedarf, Reifen, Kabeln, Dichtungssystemen und Silikonkautschuk.

### **GEMEINSAM AUF DEM GLOBALEN MARKT**

Durch unser weltweites Service- und Vertriebsnetzwerk gewährleisten wir unseren Kunden überall eine schnelle Handlungsoption. Für mehr Kundennähe, kurze Wege und eine hohe Verfügbarkeit im Service.

**HAUPTSITZ  
DEUTSCHLAND**

UTH GmbH  
Eisenhowerstraße 7-9  
36041 Fulda

**CHINA**

UTH Extrusion  
Technology & Service  
Shanghai Co. Ltd.

**INDIEN**

Indus UTH HF  
Mixining Systems PVT Ltd.




Standorte



Vertreter und Partner in den Ländern

Großbritannien • Italien • Finnland • Indien • China • Iran • Japan • Korea • Brasilien • USA



HOHE  
QUALITÄT

SAUBERE &  
SCHONENDE  
VERARBEITUNG





# DER WEG ZU EINER SAUBEREN LÖSUNG

Mit unseren innovativen Feinstrainerlösungen lässt sich Kautschuk oder Silikon besonders schonend und sauber feinfiltrieren. Die Qualität des Materials wird dadurch nachweislich gesteigert.

# UNSERE TECHNOLOGIE SETZT *WELTWEIT* MASSSTÄBE

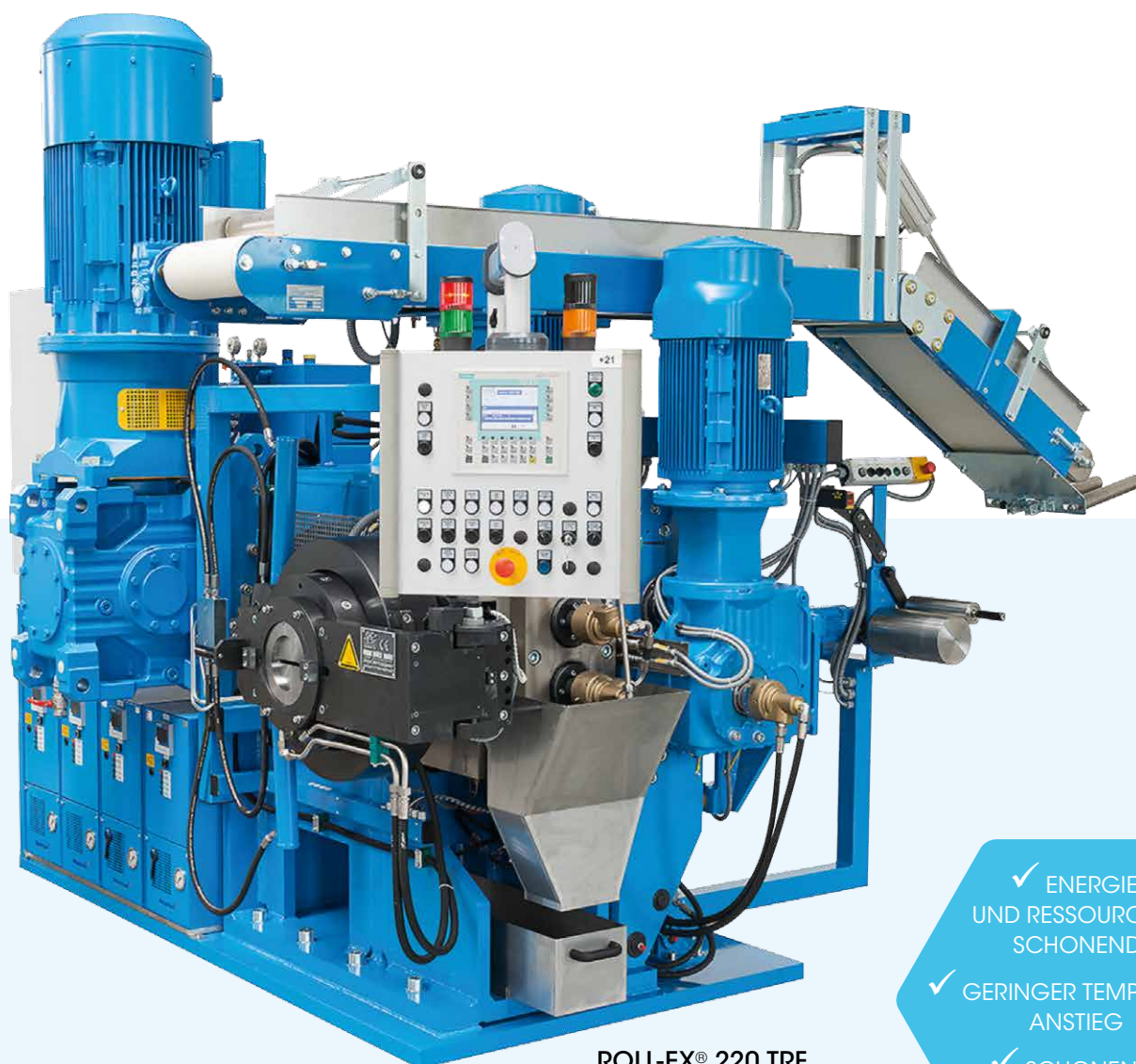
## PIONIER IM BEREICH DER ZAHNRADPUMPEN TECHNOLOGIE FÜR DAS FEINSTRAINERN UND DIE PRÄZISE EXTRUSION

Die Kautschukverarbeitung stellt Gummi- und Reifenhersteller tagtäglich vor große Herausforderungen. Unsere roll-ex® Zahnradpumpen sind die Lösung für eine besonders schonende Verarbeitung von hochviskosen Materialien. Das Geheimnis liegt in der streng volumetrischen Förderweise der Zahnradpumpe. Dadurch wird ein gleichmäßiger und synchroner Materialstrom erzeugt, unabhängig vom Gegendruck.

### ROLL-EX® ZAHNRADPUMPEN TECHNOLOGIE

- Patentierte Konstruktion der elementaren Bauteile
- Modularer Aufbau für individuelle Lösungen
- Zusatzeinrichtungen für Systemlösungen





**ROLL-EX® 220 TRF**  
Durchsatz bis zu 2500 kg/h.

- ✓ ENERGIE- UND RESSOURCEN-SCHONEND
- ✓ GERINGER TEMPERATUR-ANSTIEG
- ✓ SCHONENDE MATERIALVER-ARBEITUNG



»ES IST ERWIESEN, DASS DIE *QUALITÄT*  
VON KAUSCHUKMISCHUNGEN  
DURCH FEINSTRAINERN *ERHEBLICH*  
*GESTEIGERT* WERDEN KANN.«

Peter J.Uth (Geschäftsführer)

A close-up photograph of several feathers, primarily in shades of blue and green, with fine, parallel barbs. Two light blue hexagonal callouts are overlaid on the image. The top callout contains the text 'HOHE QUALITÄT' and the bottom callout contains 'PRÄZISER AUSTRAG'.

HOHE  
QUALITÄT

PRÄZISER  
AUSTRAG

# PRÄZISE EXTRUSION UND HOCHDRUCK- ANWENDUNGEN

Mit den roll-ex® Zahnradpumpen werden Kautschukmischungen besonders schonend extrudiert. In Hochdruckanwendungen sind dabei Drücke bis zu 800 bar möglich.

# DIE LÖSUNG IM BLICK

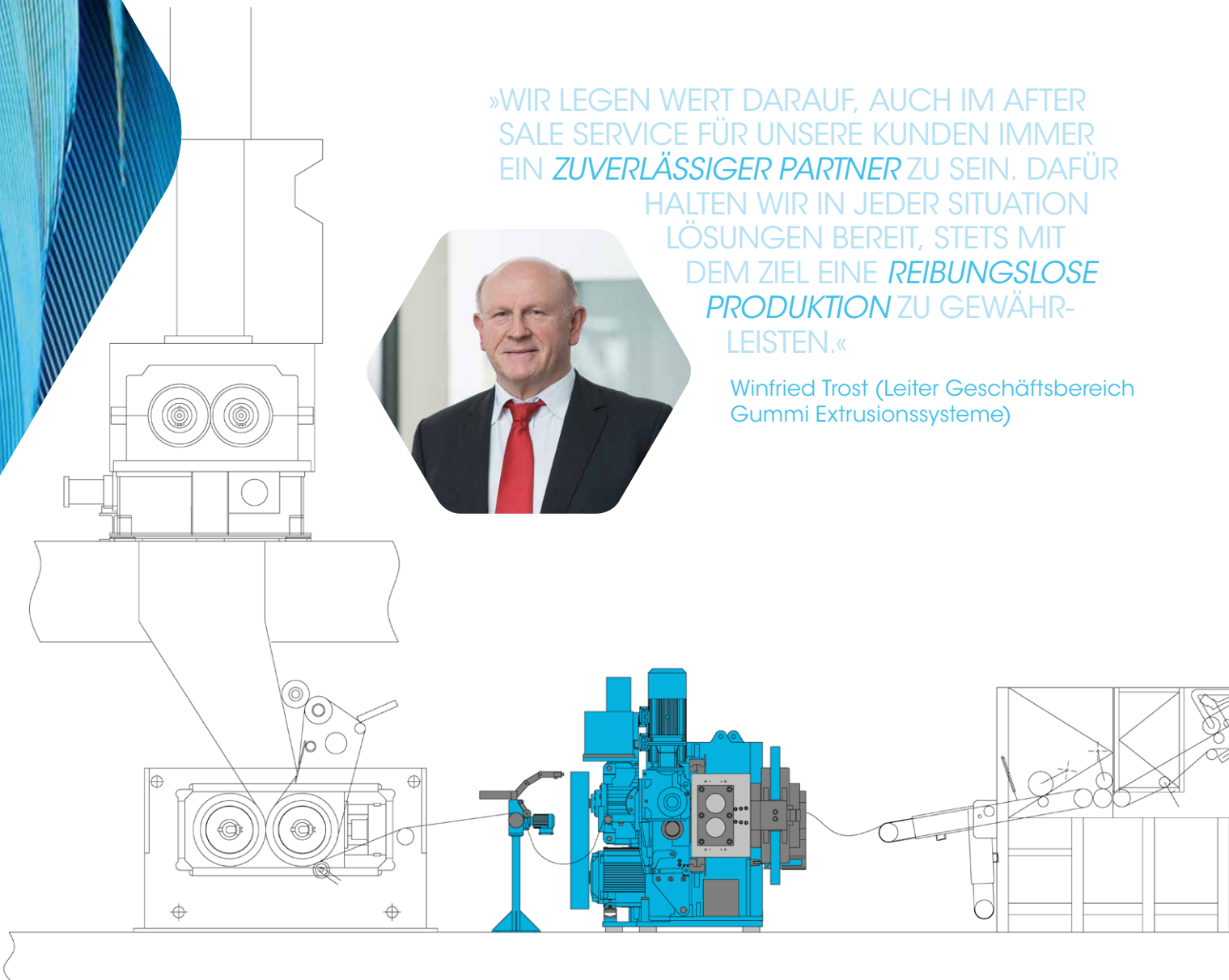
## VON DER ENTWICKLUNG BIS ZUM PRODUKTIONSSTART UND DARÜBER HINAUS

Basierend auf unserer Technologie, liefern wir unseren Kunden mehr als eine Maschine, wir liefern einen innovativen Lösungsweg für die Verarbeitung von Kautschuk. Dabei setzen wir auf Ganzheitlichkeit. Wir begleiten unsere Kunden von der Konzeption und Entwicklung bis zum Produktionsstart. Unser After Sale Service gewährleistet weltweit ein hohes Maß an Verfügbarkeit und somit eine reibungslose Produktion.

»WIR LEGEN WERT DARAUFG, AUCH IM AFTER SALE SERVICE FÜR UNSERE KUNDEN IMMER EIN ZUVERLÄSSIGER PARTNER ZU SEIN. DAFÜR HALTEN WIR IN JEDER SITUATION LÖSUNGEN BEREIT, STETS MIT DEM ZIEL EINE REIBUNGSLOSE PRODUKTION ZU GEWÄHRLEISTEN.«



Winfried Trost (Leiter Geschäftsbereich Gummi Extrusionssysteme)



ENTWICKLUNG

KONSTRUKTION

FERTIGUNG

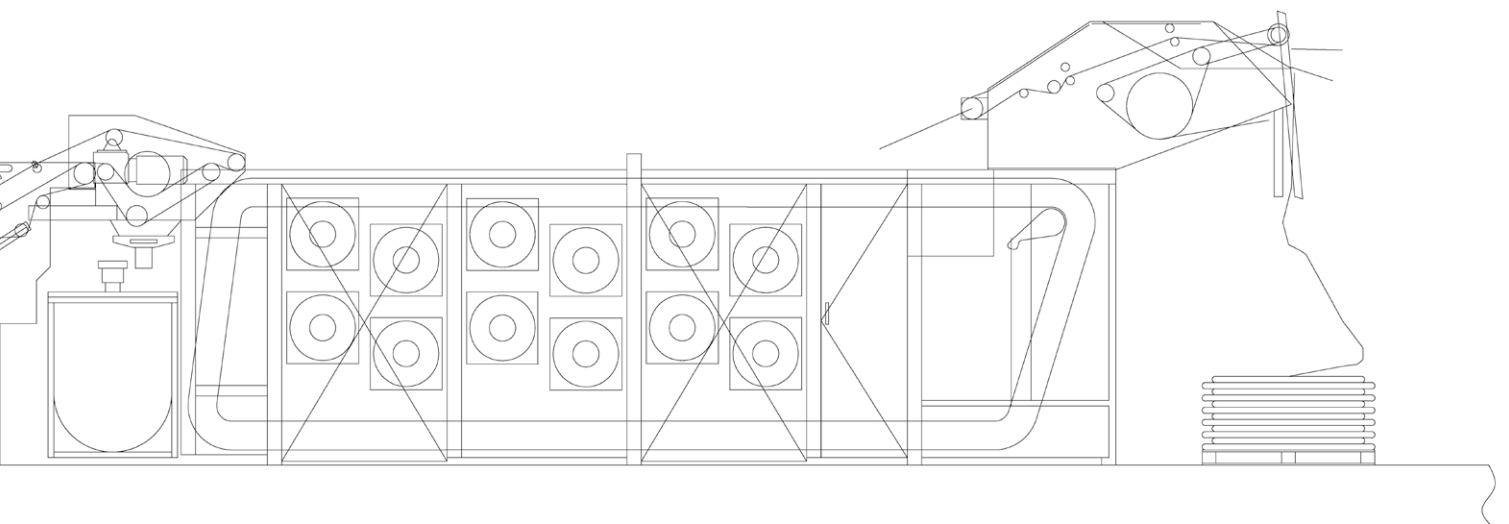
MONTAGE

AFTER SALE SERVICE

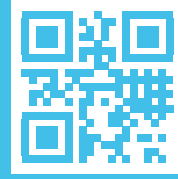


## AFTER SALE SERVICE

- Montage
- Inbetriebnahme
- Schulung von Bedien- & Wartungspersonal
- Ersatzteillieferung
- Notfallservice via Fernwartung
- Reparatur/ Instandhaltung
- Regelmäßige Wartung und Inspektion
- Prozessoptimierung



INNO-  
VATIVE  
TECHNIK



FÜR  
SAUBEREN  
GUMMI

+49 661 9741-0 Phone  
+49 661 9741-30 Fax  
roll-ex@UTH-gmbh.com  
[www.UTH-gmbh.com](http://www.UTH-gmbh.com)

**DEUTSCHLAND**

UTH GmbH  
Eisenhowerstraße 7-9  
36041 Fulda  
Germany

**INDIEN**

Indus UTH HF  
Mixining Systems PVT Ltd.

**CHINA**

UTH Extrusion  
Technology & Service  
Shanghai Co. Ltd.

